



**FORMATS DISPONIBLES**  
400 g - 1,5 kg - 3 kg

**RECOMMANDÉ POUR\* :**

- Soutien de la fonction rénale lors d'insuffisance rénale chronique.
- Soutien du métabolisme des articulations en cas d'arthrose.

**AUTRES UTILISATIONS :**

- Soutien de la fonction hépatique en cas d'insuffisance hépatique chronique.

**NON RECOMMANDÉ EN CAS DE :**

- Croissance.
- Gestation et lactation.

\* Règlement (UE) 2020/354



**CONSTITUANTS ANALYTIQUES**

(par rapport à la matière brute)

• Humidité	5,5 %
• Protéines	30 %
• Protéines animales / végétales	86/14
• Matières grasses	21 %
• Matières minérales	7 %
• Cellulose brute	3,5 %
• ENA*	33 %
• Amidon	28 %
• Calcium	1 %
• Phosphore	0,5 %
• Sodium	0,4 %
• Potassium	0,8 %
• Oméga-6	3,2 %
• Oméga-3	1,5 %
• DHA	0,4 %
• EPA	0,6 %

**VALEURS NUTRITIONNELLES**

• EM** calculée (NRC 2006) (kcal/100g)	415
• EM** mesurée in vivo (kcal/100g)	410
• Digestibilité des protéines	84%
• Digestibilité des matières grasses	92,5 %
• Énergie par les protéines	26 %
• Énergie par les matières grasses	45 %
• Énergie par l'ENA*	29 %

\* Extractif non azoté  
\*\* Énergie métabolisable

**PAUVRE EN PHOSPHORE 0,5%**

**RICHE EN PROTÉINES 30%**

dont **86%** d'origine animale

**COMPOSITION**

Protéines déshydratées de porc, riz, graisses animales, féculé de pomme de terre, pois, protéines hydrolysées de porc et de volaille, substances minérales, huile de poisson, pulpe de betterave, lignocellulose, levure de bière, protéines hydrolysées de poisson, fibres de psyllium, fructo-oligosaccharides, membrane de coquille d'œuf, hydrolysate de crustacé (source de chitosan), sulfate de chondroïtine, *Lactobacillus acidophilus*.

**INGRÉDIENTS / ADDITIFS SPÉCIFIQUES**

• Sulfate de chondroïtine	1200 mg/kg
• Chitosan	1200 mg/kg
• Membrane de coquille d'œuf	1200 mg/kg
• Carbonate de calcium	1%
• Vitamine E	610 mg/kg
• Lactobacilles tués	7 mg/kg
• Bentonite	5 g/kg

**Ration quotidienne (g/jour)**

Poids (kg)	Normal*	Maigre
2	20	25
3	30	35
4	40	50
5	50	60
6	60	70
7	70	85
8	80	100
9	90	110
10	100	120

\* Chat mature stérilisé vivant à l'intérieur de poids optimal

La ration quotidienne est calculée sur la base du poids ACTUEL du chat et doit être ajustée tous les mois.

Laisser de l'eau fraîche à disposition en permanence.





Haute tolérance digestive  
Beauté du pelage  
Soutien immunitaire  
Santé urinaire

**OSTÉOARTHROSE**

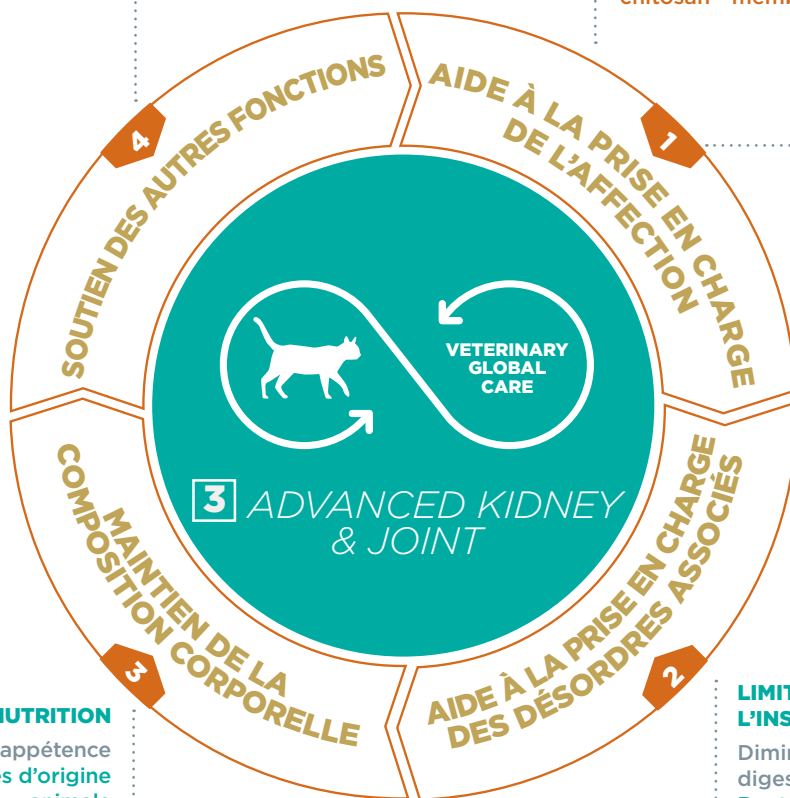
Action sur la cascade inflammatoire  
Richesse en oméga-3 dont le DHA  
Vitamine E antioxydante  
Soutien articulaire  
Mobility Plus Complex : chondroïtine -  
chitosan - membrane de coquille d'œuf

**INSUFFISANCE  
RÉNALE CHRONIQUE**

Taux de phosphore réduit (0,55 %)  
Ajout de chélateurs du phosphore (chitosan et carbonate de calcium) : réduction de la biodisponibilité du phosphore  
Réduction de la production de toxines urémiques  
Taux de protéines restreint (30 %)  
Protéines de haute qualité  
Action sur les processus inflammatoires et oxydatifs  
Richesse en oméga 3 dont le DHA  
Vitamine E antioxydante

**LIMITATION DES CONSÉQUENCES DE  
L'INSUFFISANCE RÉNALE**

Diminution du risque d'ulcérations digestives liées à l'urémie  
Bentonite  
Hyperparathyroïdie secondaire  
Augmentation du ratio Ca/P (2)  
Acidose métabolique  
Agents alcalinisants (carbonate de calcium)



**GESTION DE LA DÉNUTRITION**

Haute appétence  
Majorité de protéines d'origine animale  
Rations concentrées de petit volume  
Haute concentration énergétique (415 kcal/100 g)  
Richesse en matières grasses (21 %)  
Préservation de la masse musculaire  
Taux de protéines de 30 %